



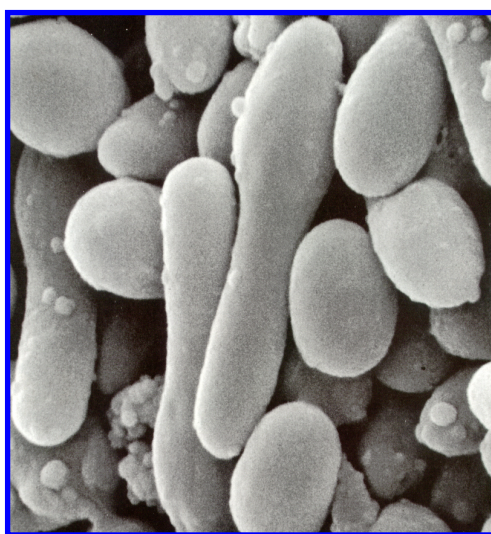
STARTER BAG

Attivatore biologico a lento rilascio

CARATTERISTICHE

Formulato in polvere ad elevatissima carica microbica per l'attivazione delle fermentazioni biodegradative nei sistemi di raccolta delle acque reflue.

Il particolare sistema in 'bag', permette di creare un ambiente prontamente favorevole allo svi-



luppo della popolazione microbica riducendo quindi la durata della fase 'lag'.

Una volta immerso nelle acque reflue comincia a liberare le sostanze nutritive ottimali per il risveglio e la crescita dei batteri che vengono rilasciati costantemente per tutto il tempo di immersione del prodotto.

STARTER BAG permette di pilotare le biodegradazioni casuali presenti nei sistemi di canalizzazione delle acque reflue costituite da: pozze, fosse, vasche di accumulo e cisterne di stoccaggio delle acque di spurgo.

L'uso di **STARTER BAG** permette di:

- ◆ prevenire le otturazioni dei sistemi di scolo delle acque nere;
- ◆ prevenire la formazione di cattivi odori;
- ◆ accelerare i processi biodegradativi nei sistemi soggetti a spurgo ciclico;
- ◆ utilizzare un sistema totalmente ecologico e non dannoso per la natura.

STARTER BAG è ideale per il trattamento dei circuiti delle acque nere di: condomini, alberghi, ristoranti, cliniche, enti, comunità.

In particolar modo è però indicato per: auto-spurghi, servizi igienici mobili (camper, treni, campeggi, navi, campi per esercitazioni militari, postazioni militari, etc.) e attività industriali di qualunque genere dotate di depuratore biologico (macelli, salumifici, pastifici e caseifici).



DATI CHIMICO FISICI

-Carica batterica:	2 miliardi Ufc/g
-Classe di batteri:	Bacillus spp.
-Stadio vitale:	spore
-Batteri patogeni:	assenti
-Confezione:	bag da 500 ± 50 gr
-Stabilità:	36 mesi (0°/+45°C)
-Temperatura d'azione:	+5° / +45°C
-pH d'azione:	5,5/9,5
-pH ottimale d'azione:	6,0/8,0

MODALITA' D'USO

	Fase iniziale	Mantenimento
FOSSE	2 bag 10 m ³	1 bag/mese 10 m ³
VASCHE	2 bag 10 m ³	1 bag/mese 10 m ³
STAZIONI DI RILANCIO	-	1 bag/mese 10 m ³
CANALIZZAZIONI	1 bag/sett. X 1Km	1 bag/mese x 1 Km

AVVERTENZE: conservare le confezioni in un luogo asciutto e con un valore di temperatura compreso nell'intervallo sopra indicato.

Non versare sul prodotto disinfettanti, sostanze fortemente acide o alcaline.